

# DE ZES FLORIJNEN





# INHOUD

- 05 De Zes Florijnen
- 07 Millhome 60
- 10 Indeling begane grond
- 11 Indeling eerste verdieping
- 12 Gevelbekleding
- 13 Interieur
- 18 Keuken
- 20 Toilet
- 21 Badkamer
- 23 Vlonder
- 24 Berging
- 25 Aanzichten
- 26 Installaties
- 27 Verlichting & elektra
- 28 Plattegrond begane grond
- 29 Plattegrond eerste verdieping
- 31 Houten huizen en natuurdorpen
- 33 Gebouwd in onze werkplaats
- 34 Demopark Almere
- 35 Groenhypotheek
- 36 Project: Isala van Diesthof
- 37 Project: Blitterswijck



# DE ZES FLORIJNEN

Aan de Florijnlaan in Waddinxveen lag vroeger gewoon een weiland, maar binnenkort komen er zes woningen van Millhome te staan. Een primeur: het worden de eerste energie neutrale houten woningen in Waddinxveen. De grondeigenaar vindt het belangrijk dat er in Waddinxveen meer betaalbare woningen beschikbaar komen.

Rondom het autoluwe wijkje in Waddinxveen ligt de nieuwbouwwijk 't Suyt II. Ook in deze moderne woonwijk wordt gefocust op leven in het groen. Dat sluit mooi aan bij de plannen voor dit hofje, want het hele hof wordt autovrij. Aan de voorkant komt ruimte voor zes parkeerplaatsen, maar tussen de woningen door rijden geen auto's. Heerlijk rustig en ontspannen, dus!





# MILLHOME 60

Wil je dichterbij de natuur wonen met minder impact op het milieu? En in een huis dat ruim en luxe aanvoelt? De Millhome 60 heeft twee complete verdiepingen die optimaal zijn ingericht voor een heerlijk comfortabel leven.

In de Millhome 60 kom je binnen in de entree ruimte, hier bevindt zich de meterkast en een apart toilet. Daarvandaan loop je naar de ruime hoekkeuken en de woonkamer. Hier kun je heerlijk zitten langs de hoge ramen of de grote glazen gevel aan de achterzijde die zorgt voor verbinding met buiten en veel daglicht. Op de bovenverdieping vind je twee volwaardige kamers en een aparte badkamer met inloopdouche en wastafel. De woning zit slim en efficiënt in elkaar waardoor er de ruimtelijkheid en kwaliteit door de hele woning voelbaar is.



60m<sup>2</sup>  
woonoppervlak



80m<sup>2</sup>  
BVO



8,4m x 4,9m x 7,0m  
LxBxH



Energie­label  
A+++<sup>+</sup>



36  
zonnepanelen



Verantwoord  
geproduceerd hout









# INDELING BEGANE GROND



# INDELING EERSTE VERDIEPING



# GEVELBEKLEDING



AYOUS



TRICOYA

## Ayous

De zijgevels zijn bekleed met duurzaam thermisch gemodificeerd Ayous. Hierdoor gaat de gevel lang mee en heeft het weinig onderhoud nodig.

De breedte van de planken zijn verschillend wat het natuurlijke gevoel van hout versterkt.

De planken zijn behandeld met een UV bestendige coating om vergrijzing tegen te gaan.

## Tricoya®

De kopgevels zijn afgewerkt met hoogwaardig en onderhoudsvrij Tricoya. Dit zorgt voor een mooi contrast met het Ayous en geeft de woning een hoogwaardige uitstraling met strakke details.

# INTERIEUR

Het thema dat voor het interieur van de Millhome 60 in Waddinxveen wordt gebruikt is Natural Japandi. Het thema wordt toegepast op de binnenwanden, binnendeuren, trap deurklinken, keuken, badkamer en sanitair.

Japandi heeft een natuurlijk karakter. Qua kleuren komt het neer op beige en lichte natuurlijke tinten. Zo is de keuken zandkleurig met eikenhouten handgrepen en is het interieur beige/ wit wat net wat meer warmte en sfeer geeft. Door deze kleurstelling gaat het Okoume - de houtsoort die wordt gebruikt op de wanden - mengen met het interieur wat voor harmonie en rust zorgt in de woning.

Japandi is een combinatie van Japans en Scandinavisch design. Dit betekent veel natuurlijke en lichte kleuren met zwarte details. Meubels van eikenhout en abstracte ronde meubels werken goed in dit thema.

In de badkamer wordt gebruik gemaakt van een terrazzo wandafwerking met zwarte douchekraan.









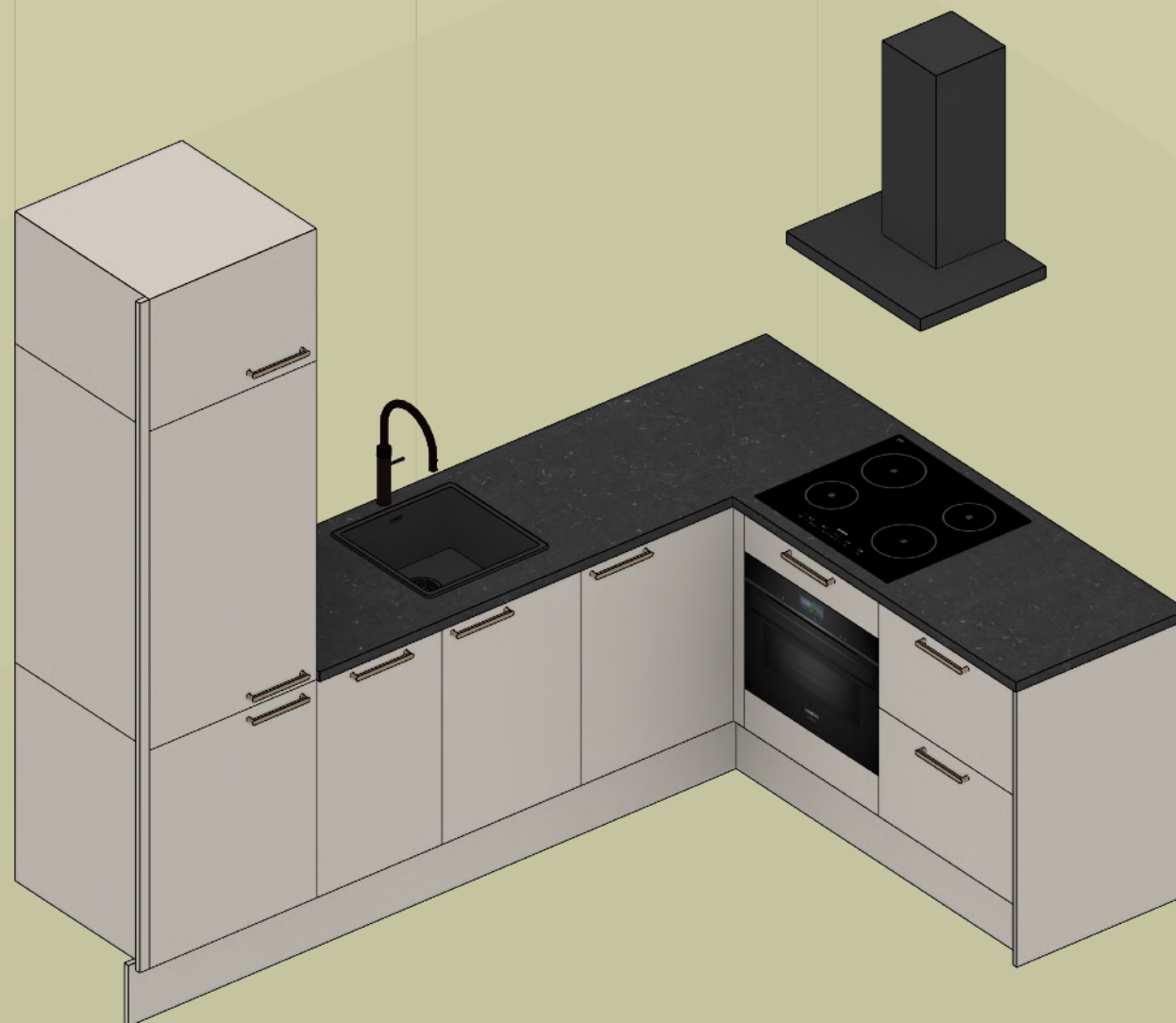




# KEUKEN

## Specificaties

- ✓ HPL werkblad
- ✓ Front zandgrijs
- ✓ Houten grepen
- ✓ Spoelbak gunmetal
- ✓ Kraan gunmetal
- ✓ Besteklade
- ✓ Etna afzuigkap
- ✓ Etna combi-oven
- ✓ Etna kookplaat
- ✓ Etna inbouwkoelkast met vriesvak





# TOILET



## Specificaties

- ✓ Zwarte kraan
- ✓ Fontein
- ✓ Hangend toilet
- ✓ Okoume achterwand
- ✓ Terrazzo wandbeplating
- ✓ Inbouwspot

# BADKAMER

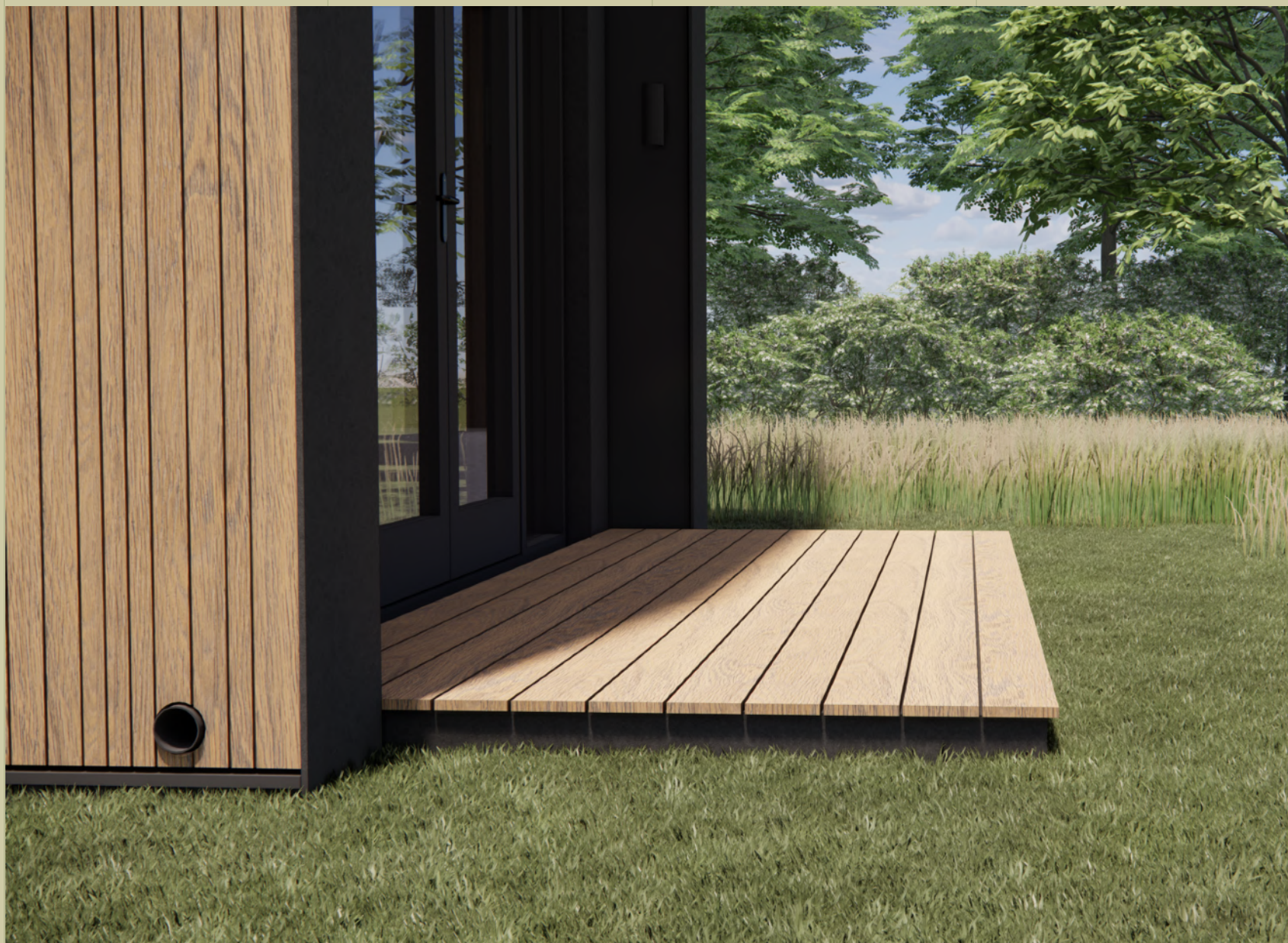


## Specificaties

- ✓ Zwarte douchekraan
- ✓ Zwarte kraan
- ✓ Okoume maatwerkmeubel
- ✓ Glazen douchewand
- ✓ Inbouwspot



# VLONDER



Vanuit de woonkamer loop je naar buiten via het houten vlonder. Hierdoor vergroot je de leefruimte.

De vlonder is gemaakt van in dezelfde stijl als de woning en is afgewerkt met hardhouten terrasplanken.

# BERGING



Elke woning heeft een eigen berging. De bergingen zijn gelegen aan de parkeerplaatsen en verdeeld in twee compartimenten: een compartiment met vier bergingen en een compartiment met twee bergingen.

De bergingen zijn ongeveer 6m<sup>2</sup> en worden gerealiseerd door Van den Hondel Prefab.

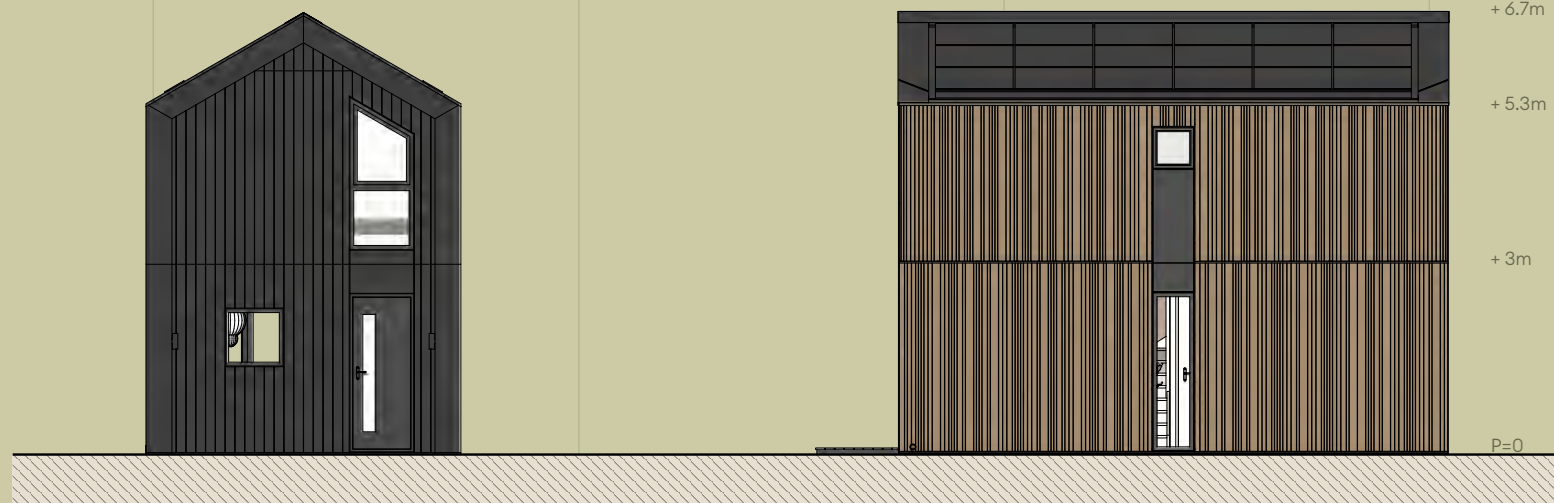
#### **Uitvoering**

Van den Hondel Prefab B.V.  
Coenecoop 55  
2741 PH Waddinxveen

info@vandenhondel.nl  
+31 182 61 41 75



# AANZICHTEN



Vooraanzicht

Zijaanzicht (links)



Zijaanzicht (rechts)

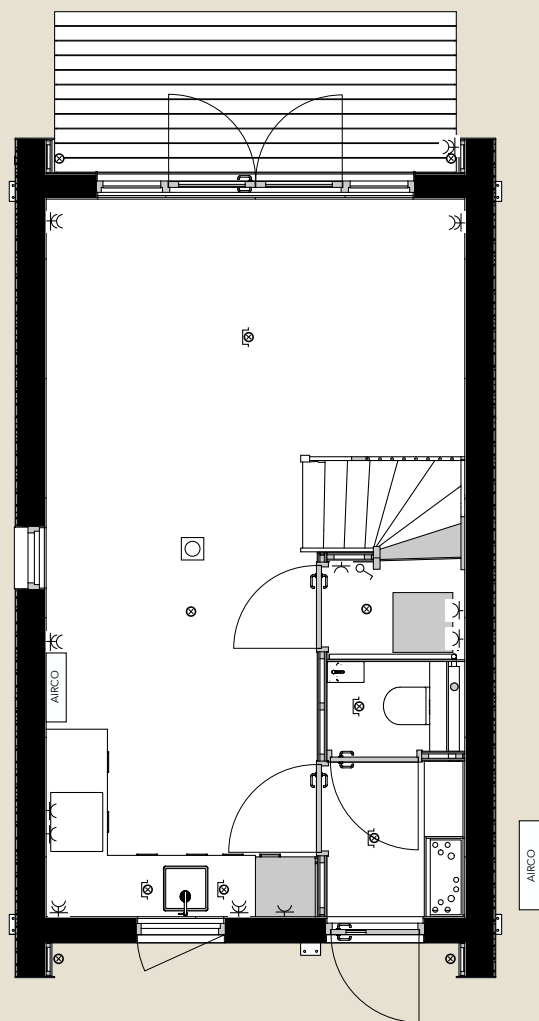
Achteraanzicht

# INSTALLATIES

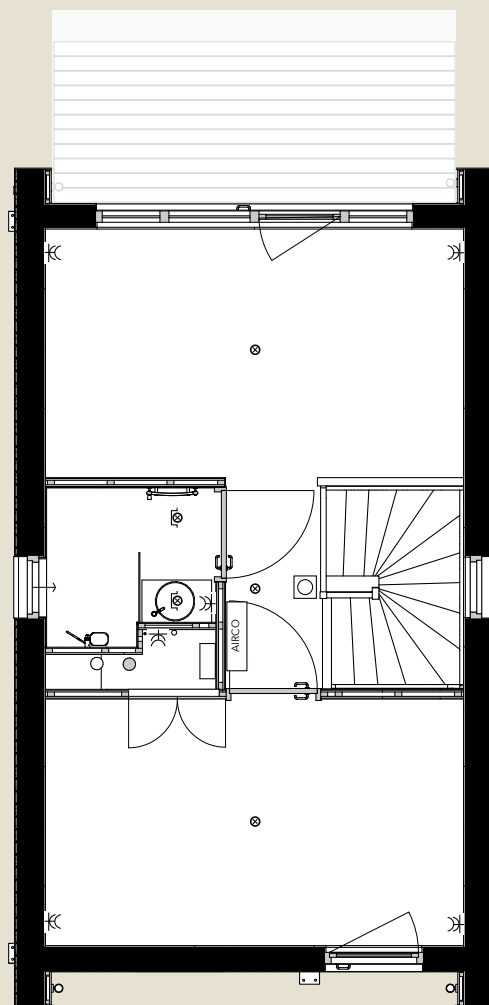
Installatie	Type	Specificaties
<b>Airconditioning</b>		
2x Toshiba Kazumi+	RAS-B13J2KVSG-E	Koeling 3.5 kW, verwarming 4,2 kW
<b>Water</b>		
Elektrische boiler (badkamer)	Stiebel Eltron LCD 100 liter	Nominaal vermogen 1-6 kW
Close-in boiler (keuken)	Stiebel SHU 5 liter	Nominaal vermogen 2 kW
<b>Zonnepanelen</b>		
Geïntegreerd zonnepanelen dak	Loci 150 Wp	5.400 Wp, verdeeld over twee daken, 36 zonnepanelen
Omvormer	Goodwe GW4K-G2	Drie fasen, wifi + app
<b>Elektra</b>		
Stopcontacten	Gira 55	Zwart
Groepenkast	Hager	Conform specificatie installatiebedrijf
<b>Ventilatie</b>		
Ventilatiebox	Itho Daalderop CVE Optima	Inclusief Co2- en RV sensor

# VERLICHTING & ELEKTRA

Begane grond



Eerste verdieping



⊗ Verlichtingspunt zonder lamp

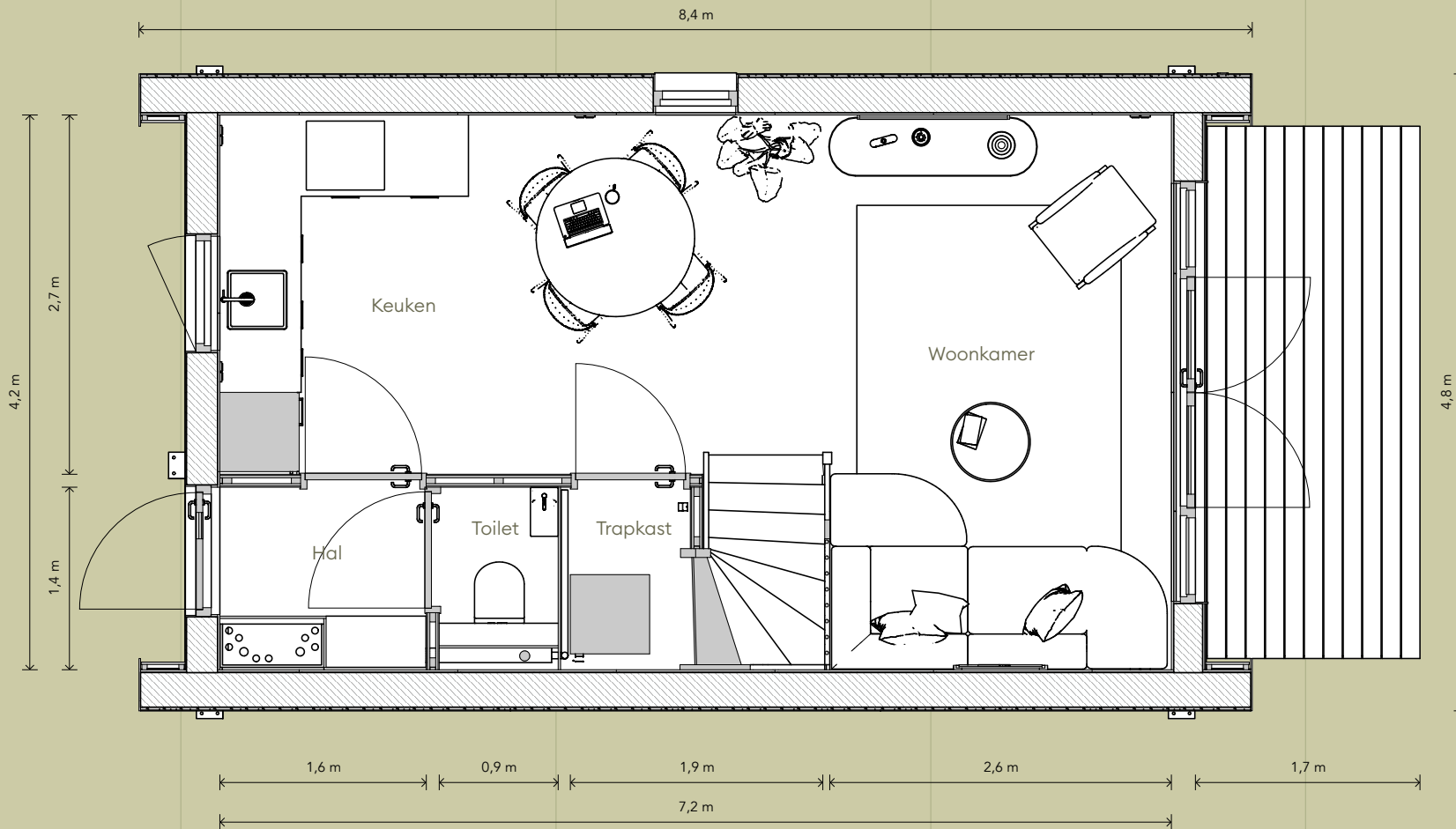
⊗ Inbouwspot zonder lamp

⌞ Enkel stopcontact

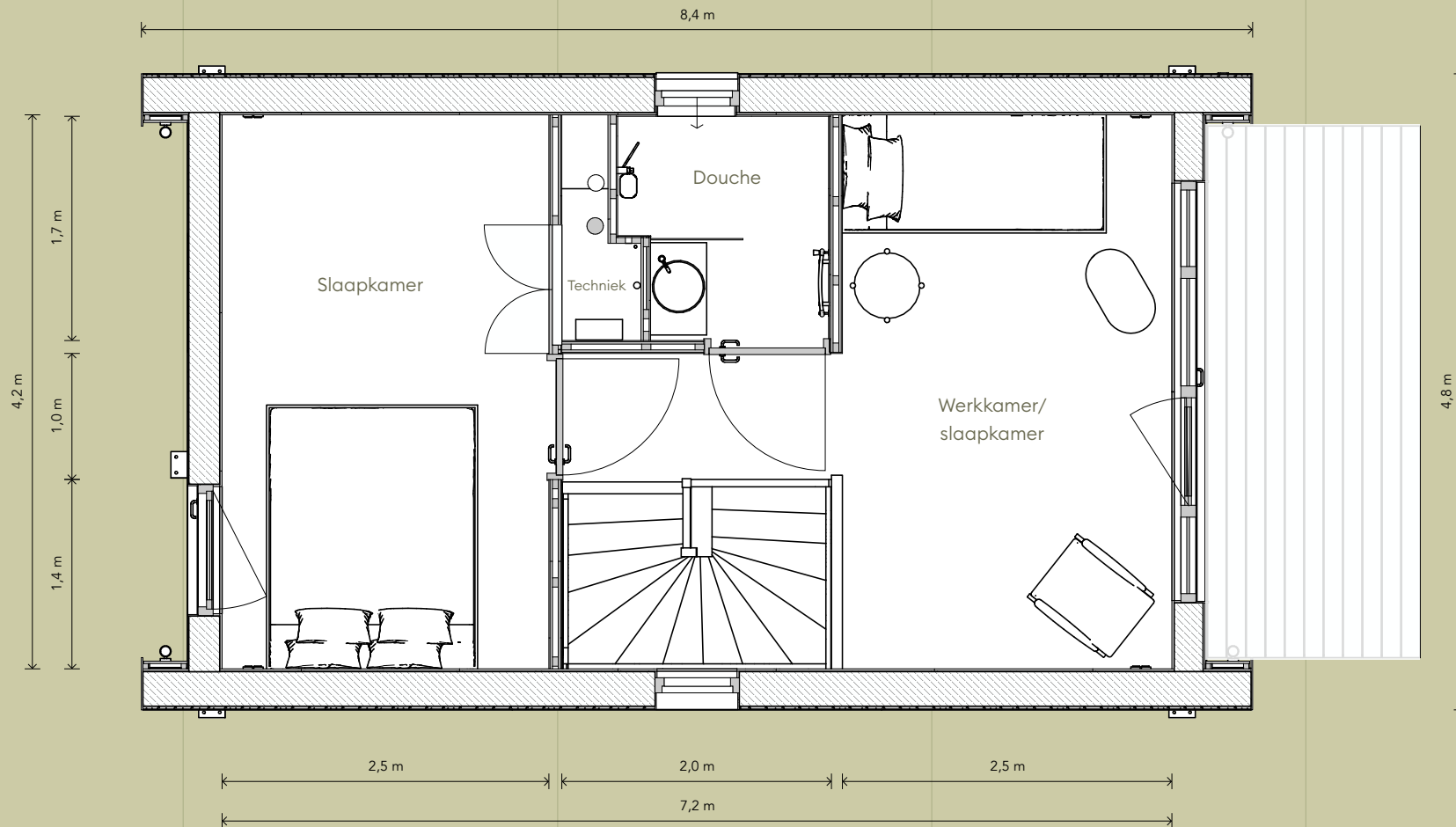
⌞ Dubbel stopcontact

□ Rookmelder

# PLATTEGROND BEGANE GROND



# PLATTEGROND EERSTE VERDIEPING





# HOUTEN HUIZEN EN NATUUR- DORPEN

Millhome ontwikkelt houten huizen en natuurdorpen.

## Houten huizen

Millhome maakt mooie, slimme, energiezuinige en comfortabele woningen van hout. De woningen hebben een natuurlijke look & feel en zorgen voor langdurig (woon)geluk voor de bewoners.

Over iedere millimeter hebben we nagedacht. Zo maken we verschillende een- of tweepersoons woningen die je het jaar rond comfortabel kunt bewonen. Compleet met de hand gemaakt in onze werkplaats in Mill. En afgeleverd waar je maar wilt.

## Natuurdorpen

Naast de bouw van woningen werken we mee aan de invulling van een natuurdorp. In de natuurdorpen van Millhome is de omgeving van de woningen altijd onderdeel van het ontwerp én van de woning.

De basis van al onze natuurdorpen is hetzelfde: wonen in harmonie met elkaar en de natuur. Daarom kijken we ook naar landschapsinrichting en biodiversiteit. En we houden rekening met bijvoorbeeld klimaatadaptatie, betaalbaarheid van de woningen of de aanleg van nieuwe natuur.







# GEBOUWD IN ONZE WERKPLAATS, IN ÉÉN DAG GEPLAATST

Duurzaamheid is voor ons geen verkooppraatje, het is hoe wij naar de wereld kijken. Dus gebruiken we duurzame materialen en bouwen we energieneutrale woningen in onze werkplaats in Mill.

Zonder bouwplaatsinrichting, overlast of onnodige CO2-uitstoot en verstoring van de natuur. En onze woningen worden in één dag geplaatst. Sneller, goedkoper én duurzamer.



# DEMOPARK ALMERE

Een Millhome in het echt bekijken? Dat kan! In Almere vind je het DemoParkNL; een showroom voor verschillende compacte woningen van Nederlandse bodem. Iedere maand opent het park haar deuren, zodat je het leven in een compacte woning kunt ervaren.

In DemoParkNL staat de Millhome 60. Deze versie van 60 m<sup>2</sup> heeft alles erop en eraan, zodat de toekomstige bewoners van je natuurdorp écht te weten komen hoe het is om in een Millhome te wonen. Je kunt een kijkje nemen en je vragen stellen aan onze medewerkers. Alles is aanwezig voor de ultieme Millhome-beleving.



# GROEN- HYPOTHEEK

Dankzij onze biobased bouwmethode en uitstekende energielabel komen onze woningen in aanmerking voor een Groenhypotheek.

Daarmee krijgt een bewoner van een Millhome rentekorting op de Hypotheek. De woning is hiervoor opgenomen in het groenregister en gekeurd op milieuprestatie door onafhankelijke partijen.

Deelnemende banken zijn onder andere Triodos en Rabobank.

**Rabobank**

Triodos  Bank



Realisatie 2024

# ISALA VAN DIEST- HOF

Welkom in de wijk Isala van Diesthof: het thuis van 15 Millhomes in Almere. Elke woning is een klein paradijs, perfect voor wie droomt van een stijlvol leven, dichtbij de natuur én de stad.

Isala van Diesthof ligt in Oosterwold in Almere. Landelijk wonen, maar altijd in de buurt van het vertier van de stad. Met gemakkelijke routes naar Amsterdam en Utrecht is Isala van Diesthof dé perfecte mix van rust en afleiding.



De Family homes hebben zonnepanelen, warmtepompen en een design dat zowel esthetisch als slim is. De woningen zijn gemaakt van hout, waardoor ze er goed uitzien en goed voelen – zowel voor jou als voor de planeet.

Prijzen in dit project variëren van €345.000 tot €395.000, een investering in een droomhuis én een vrijer leven.

#### Goudplevierhof in het kort

- 15 vrijstaande houten woningen

- Energieneutrale houtbouw
- Groenvoorziening met wadi's
- Inclusief ruime schuur
- Gemeenschappelijke buitenruimte

#### Wonen zonder energierekening

Wonen in harmonie met elkaar en de natuur, betekent ook duurzaam wonen. Alle woningen hebben een geïntegreerd zonnepanelendak en een energiezuinige warmtepomp. Daarmee zijn alle woningen voorzien van Energielabel A++++.

Realisatie 2025

# BLITTERS- WIJCK

In het project Mariahoeve in Blitterswijck ligt de openbare tuin centraal: de woningen worden hier rondom geplaatst. Mensen ontmoeten elkaar en ontspannen in het groen. Ze verbouwen hun eigen eten. En wil je je toch even terugtrekken uit de ‘drukte’? Dan heeft iedere woning een eigen privéterras.



In de oude kloostertuin gaat Millhome samen met Poeijers BV betaalbare starterswoningen in een groene omgeving ontwikkelen, waarbij de burens n et iets meer dan burens zijn. Samen cre eren de bewoners een community, waardoor het fijn wonen wordt. Niemand is onzichtbaar in de Mariahoeve.

#### Blitterswijck in het kort

- 14 koopwoningen met gemeenschappelijke buitenruimte
- Wonen in het park
-  chte burens
- Energieneutraal wonen

- Parkeergelegenheid op eigen terrein

#### Wonen zonder energierekening

Geen betegelde woonwijk, geen eindeloze geasfalteerde straten: in de Mariahoeve draait wonen om leven, in de natuur. Naast samenwonen is er ook ruimte voor het individu, want op elk kavel heb je heerlijk privacy door mooie groenbuffers.

Het project Blitterswijck is nog in ontwikkeling. De verkoop van de woningen staat gepland medio 2024, de oplevering begin 2025.





Interesse of meer  
informatie?

Neem contact op met de  
makelaar:

**De Pater Makelaardij**  
Kerkweg-Oost 224  
2741 HA Waddinxveen

waddinxveen@depater.nl  
+31 172 215 409